

Oprogramowanie do podpisu elektronicznego i zarządzania kartami kryptograficznymi, dostarczane przez centra certyfikacji – ustawienia dla Systemu e-Deklaracje

I. Informacja o centrach certyfikacji

Rejestr kwalifikowanych podmiotów świadczących usługi certyfikacyjne jest opublikowany przez Narodowe Centrum Certyfikacji (NCCert) na stronie www.nccert.pl

Oferowane w zestawach do podpisu oprogramowanie :

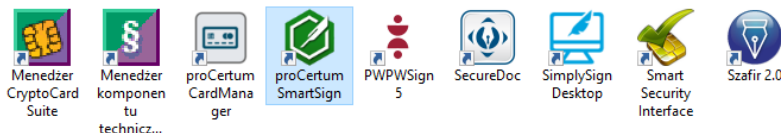
1. Kwalifikowane Centrum Certyfikacji Kluczy **CenCert** (www.cencert.pl) – „**PEM-HEART Signature**” wersja 3.9.12.26 – składanie podpisu i zarządzanie kartami
(<https://www.cencert.pl/Oprogramowanie%20PEMHEART/>)
2. Centrum Obsługi Podpisu Elektronicznego Krajowej Izby Rozliczeniowej S.A. (elektronicznypodpis.pl) – „**SZAFIR**” wersja 2.0.0 build 581 – składanie podpisu, „**CryptoCard Suite**” wersja 2.1.170 – zarządzanie kartami
(<http://www.elektronicznypodpis.pl/informacje/aplikacje/>)
3. **Sigillum** Polskie Centrum Certyfikacji Elektronicznej (www.sigillum.pl) – „**PWPW Sign**” 5.0.2 – składanie podpisu, „**CryptoCard Suite**” wersja 2.1.170 – zarządzanie kartami
(http://sigillum.pl/pliki_do_pobrania.html)
4. Powszechne Centrum Certyfikacji **CERTUM** (www.certum.pl) – „**proCertum SmartSign + SimplySign Desktop**” wersja 8.1.11.1 build 2686 – składanie podpisu, „**proCertum CardManager**” wersja 3.2.0.156 – zarządzanie kartami
(https://certum.pl/certum/cert_oferta_oprogramowanie_biblioteki.xml)
5. Centrum Kwalifikowane **EuroCert** (www.eurocert.pl) – „**EuroCert SecureDoc**” – składanie podpisu, „**Charismathics Smart Security Interface Standard**” – zarządzanie kartami wersja 5.0.3 i 5.2.2
<https://www.eurocert.pl/lista-bezpiecznych-urzadzen,77.html>
<https://www.eurocert.pl/oprogramowanie,95.html>
https://eurocert.pl/pub/Oprogramowanie/eurocert_oprogramowanie.exe

Dokument uwzględnia:

* - stan na dzień 26.03.2018 r.

** - Ustawa z dnia 5 września 2016 r. o usługach zaufania oraz identyfikacji elektronicznej (Dz.U. z 2016 poz.1579)

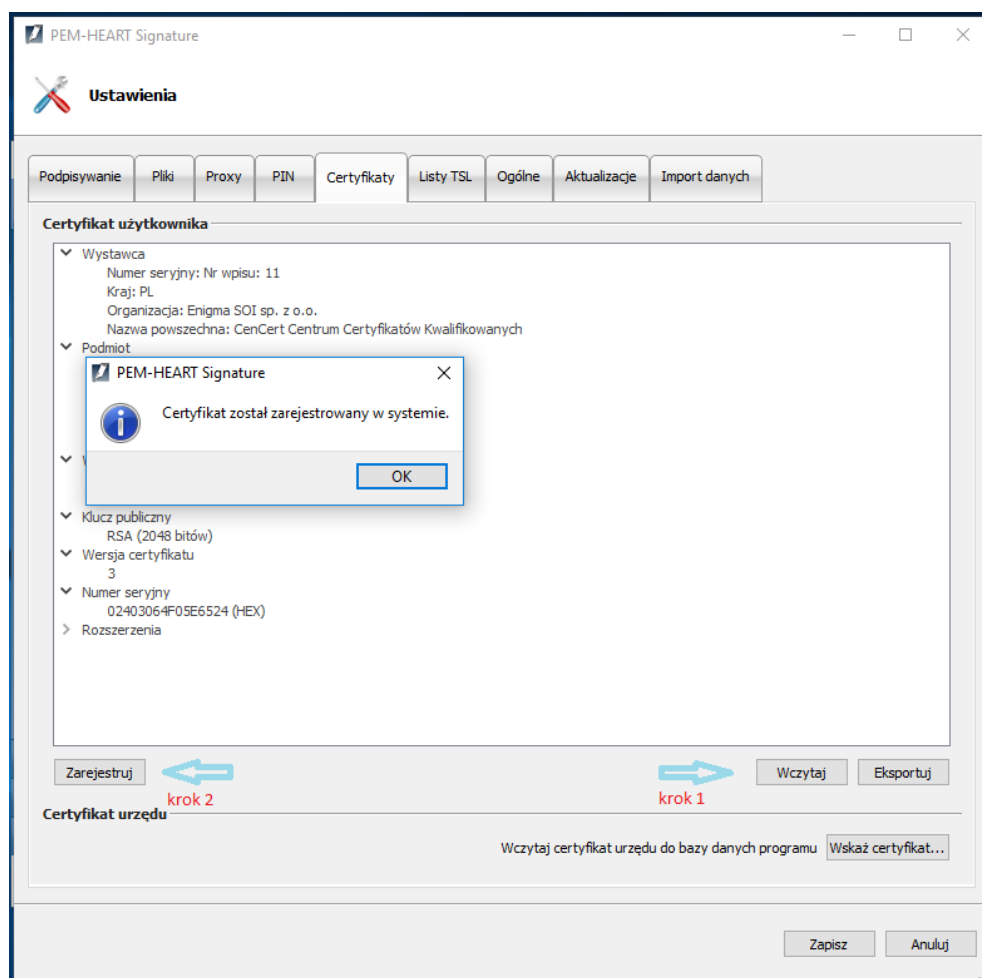
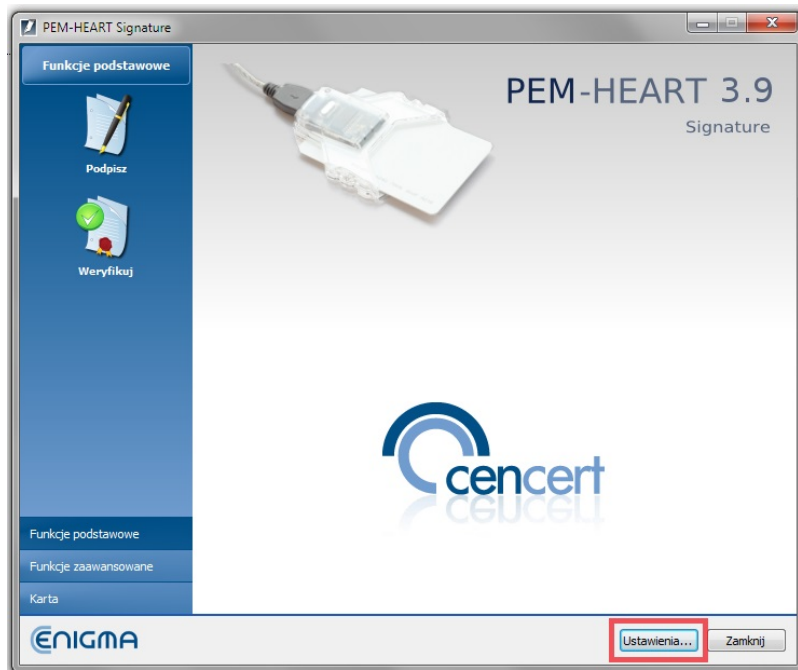
Art. 137. Do dnia 1 lipca 2018 r. do składania zaawansowanych podpisów elektronicznych lub zaawansowanych pieczęci elektronicznych można stosować funkcję skrótu SHA-1, chyba że wymagania techniczne wynikające z aktów wykonawczych wydanych na podstawie rozporządzenia 910/2014 wyłączą możliwość stosowania tej funkcji skrótu.



II. Ustawienia oprogramowania

1. CenCert - „PEM-HEART Signature”

a. instalacja certyfikatu w systemie



b. konfiguracja formatu podpisu

PEM-HEART Signature
_ □ ×

Ustawienia

Podpisywanie Pliki Proxy PIN Certyfikaty Listy TSL Ogólne Aktualizacje Import danych

Format i typ podpisu

Rozszerzenie

.

*.PDF

*.XML

+ -

Opcje rozszerzenia

Format podpisu

XAdES (norma ETSI TS 101 903)

XAdES otaczający

XAdES w osobnym pliku

XAdES otoczony (tylko dla plików XML)

CADES, CMS (norma ETSI TS 101 733)

CADES, CMS w osobnym pliku

CADES, S/MIME (norma ETSI TS 101 733)

PAdES (tylko dla plików PDF) (norma ETSI TS 102 778)

ASIC (norma ETSI TS 102 918)

Dodaj znacznik czasu

Dodaj odpowiedź OCSP

Zakoduj base64 dokumenty xml podczas składania podpisu otaczającego XAdES

Dodaj rodzaj zobowiązania potwierdzenie pochodzenia (proof of origin)

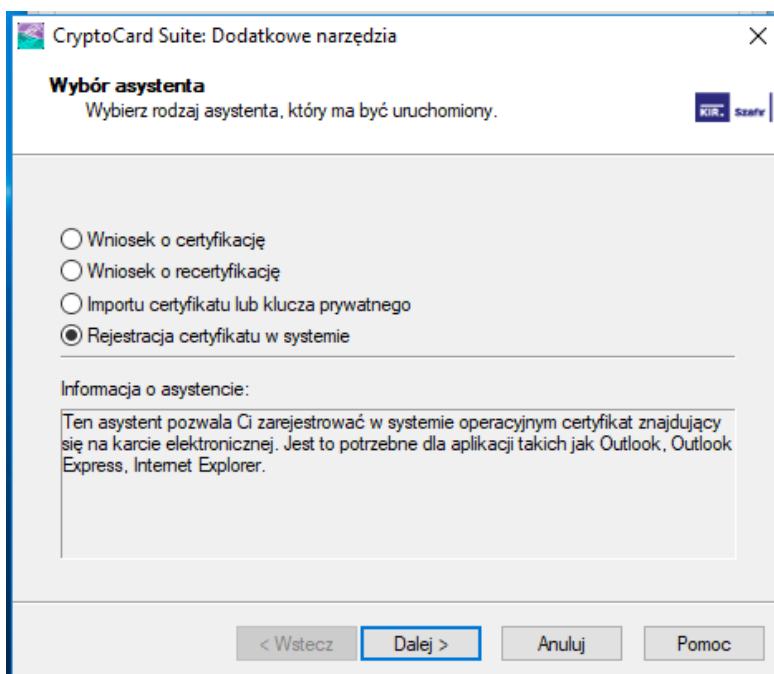
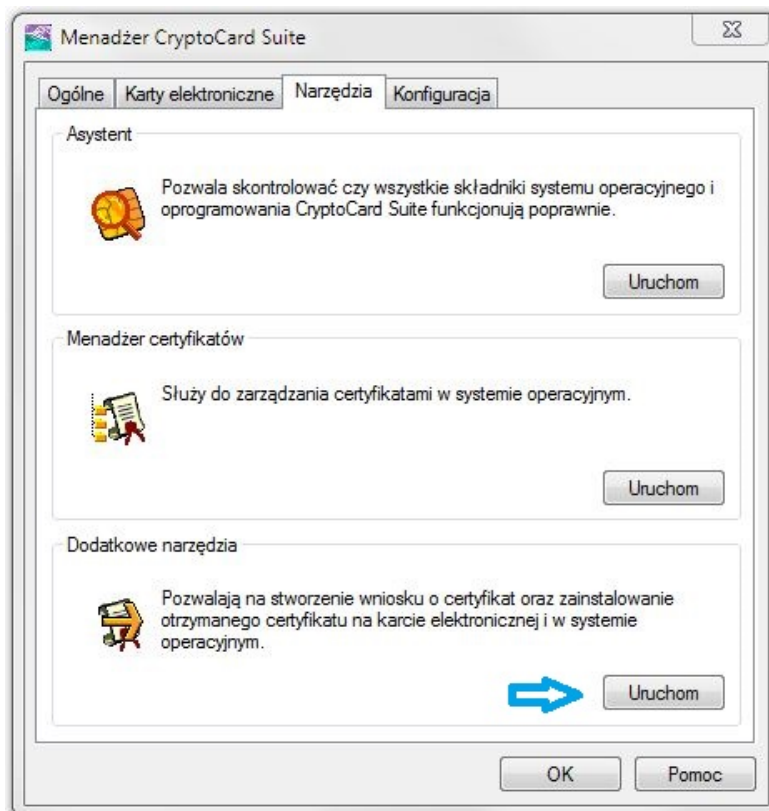
Algorytmy kryptograficzne

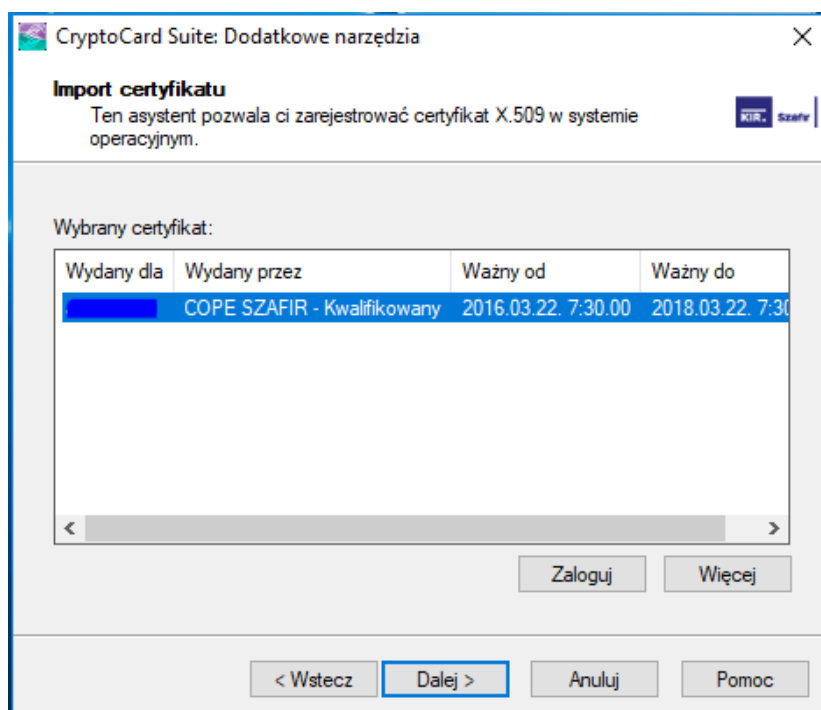
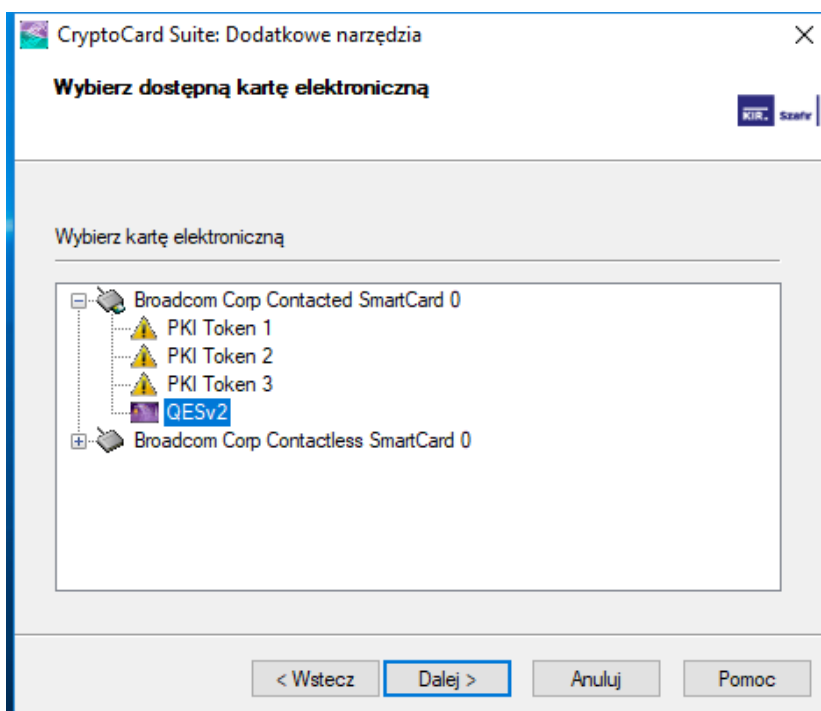
Algorytm skrótu SHA-256

Zapisz Anuluj

2. KIR S.A.

a. „CryptoCard Suite” - instalacja certyfikatu w systemie operacyjnym – kolejne kroki





CryptoCard Suite: Dodatkowe narzędzia

Wniosek o recertyfikację
Ten asystent pozwala ci zarejestrować certyfikat X.509 w systemie operacyjnym.

Zarejestruj certyfikat w systemie operacyjnym

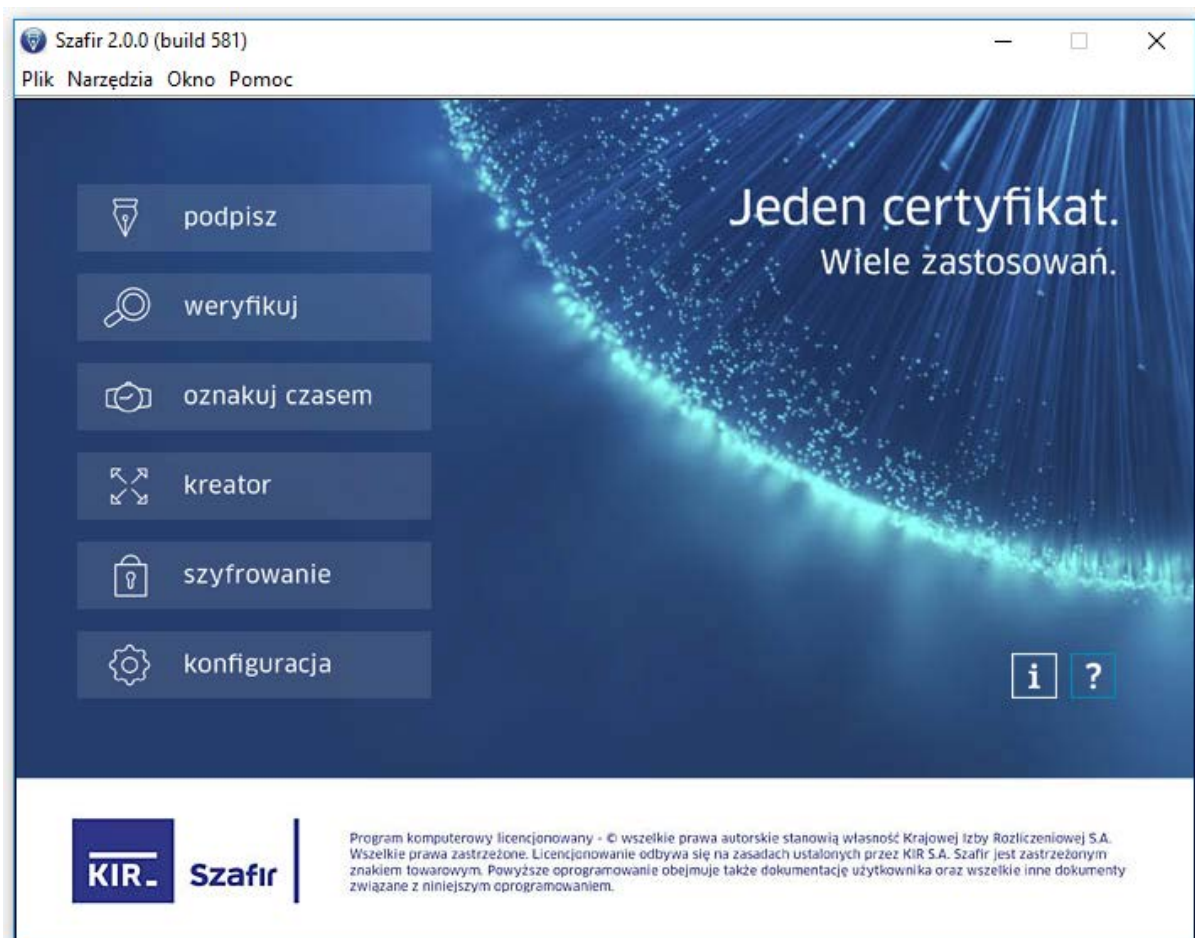
Przyjazna nazwa:

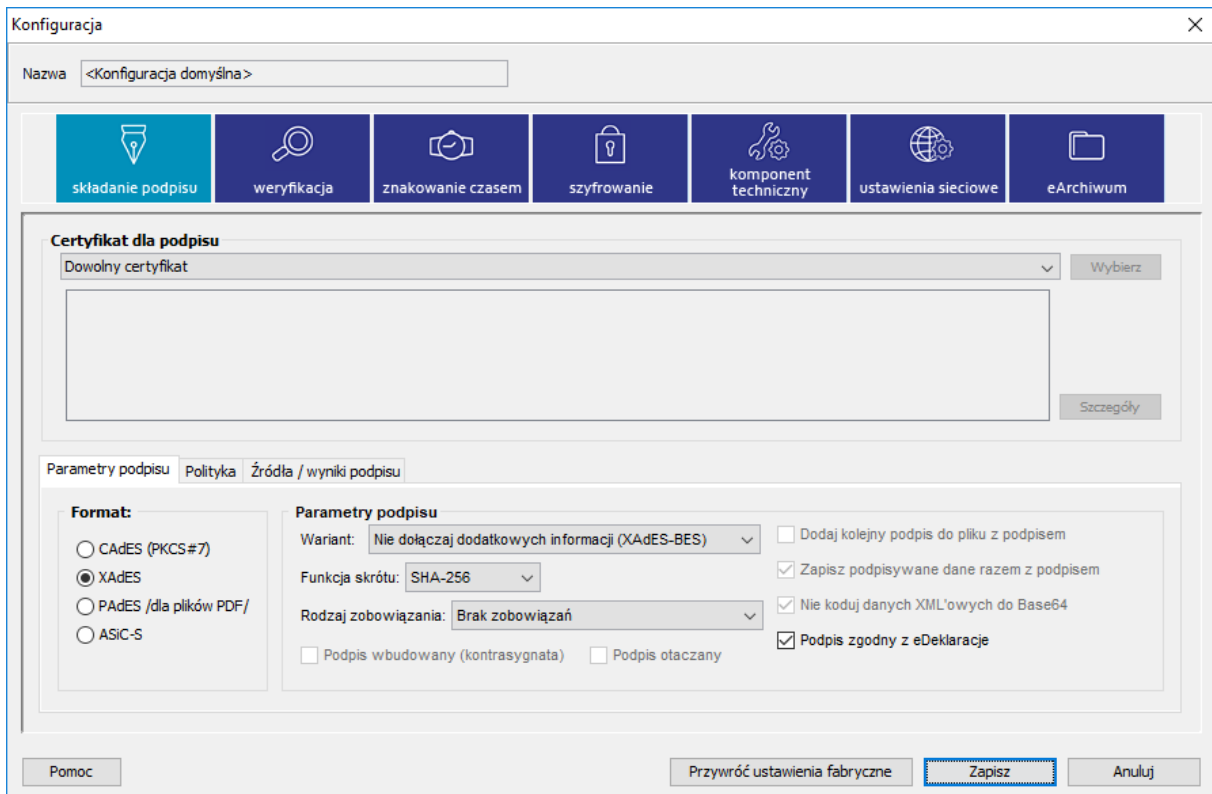
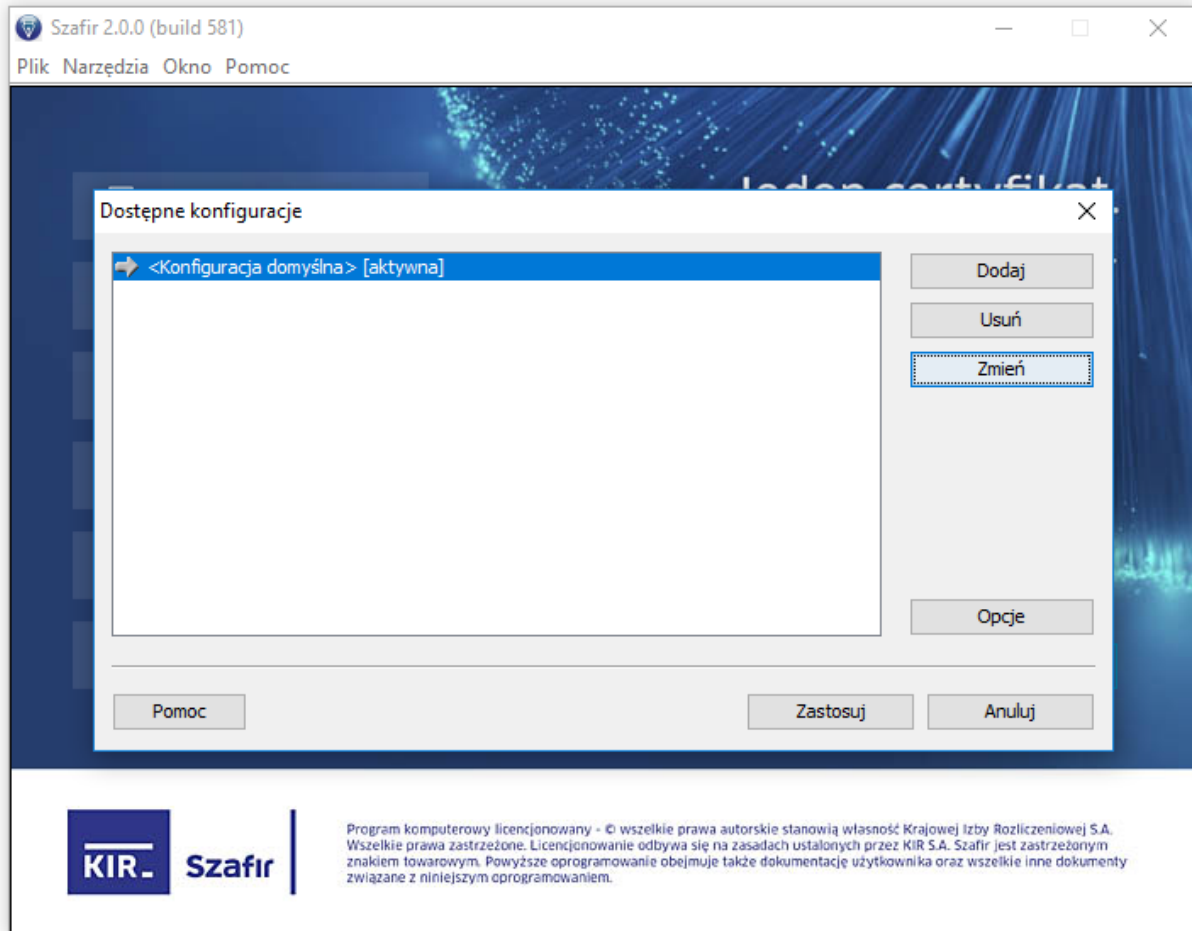
Magazyn certyfikatów:

Moduł CSP:

< Wstecz **Zakończ** Anuluj Pomoc

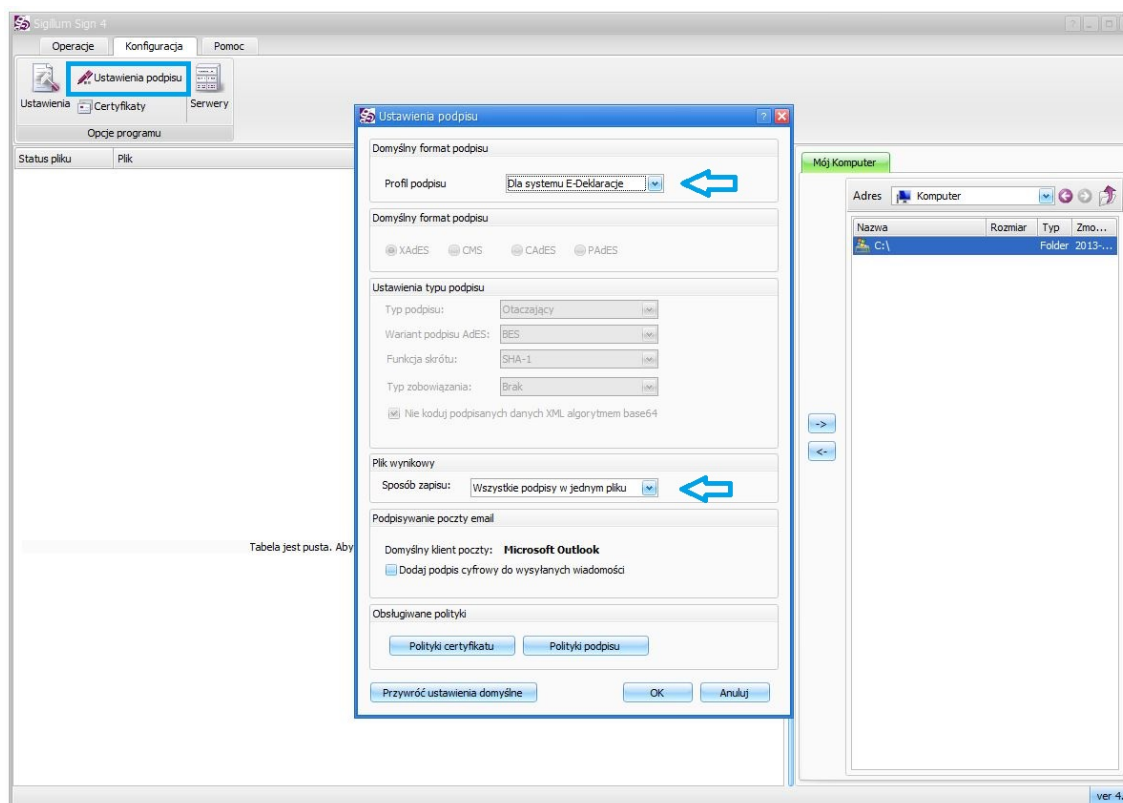
b. „SZAFIR” - konfiguracja formatu podpisu



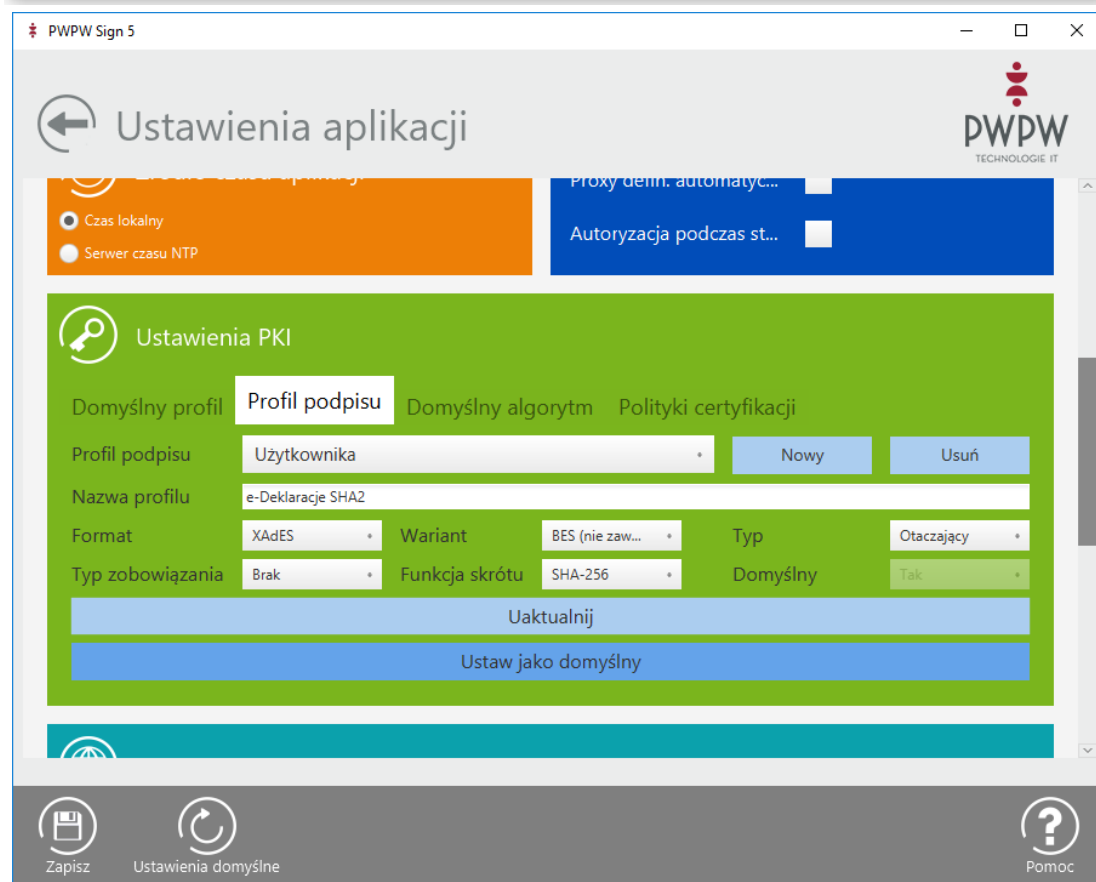
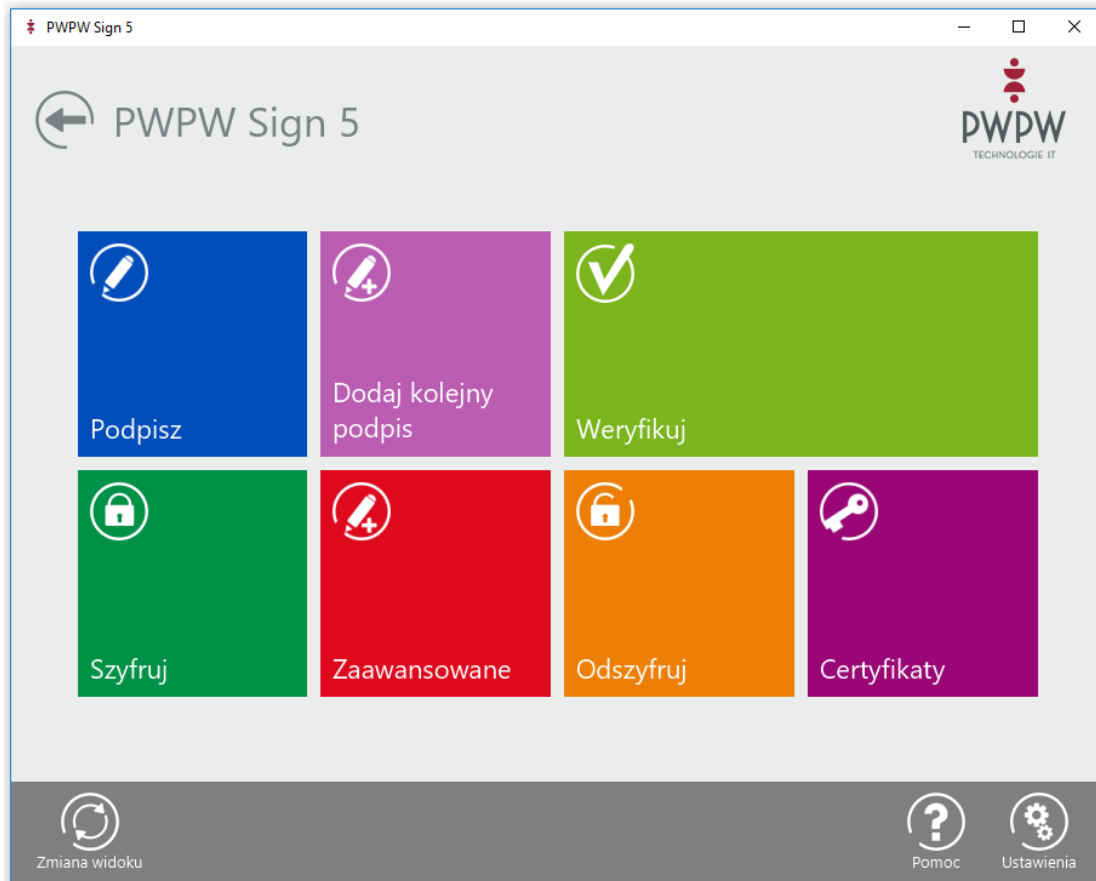


3. Sigillum

- a. „CryptoCard Suite” - instalacja certyfikatu w systemie operacyjnym –
identycznie jak w pkt 2.a
- b. „Sigillum Sign 4” - konfiguracja formatu podpisu

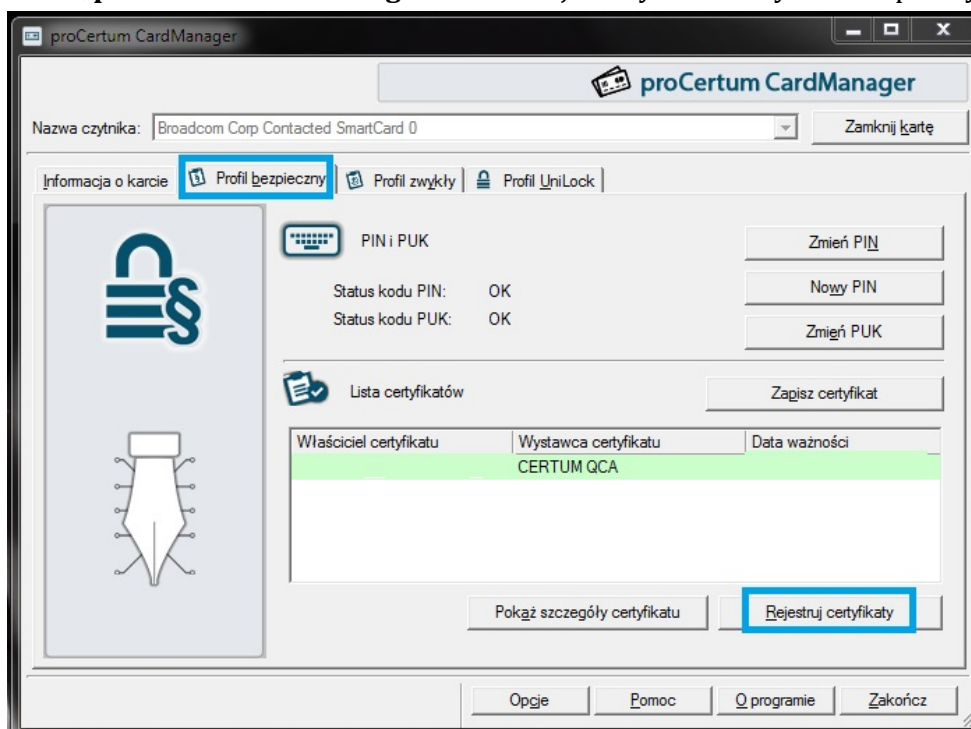


c. „PWPW Sign 5” - konfiguracja formatu podpisu

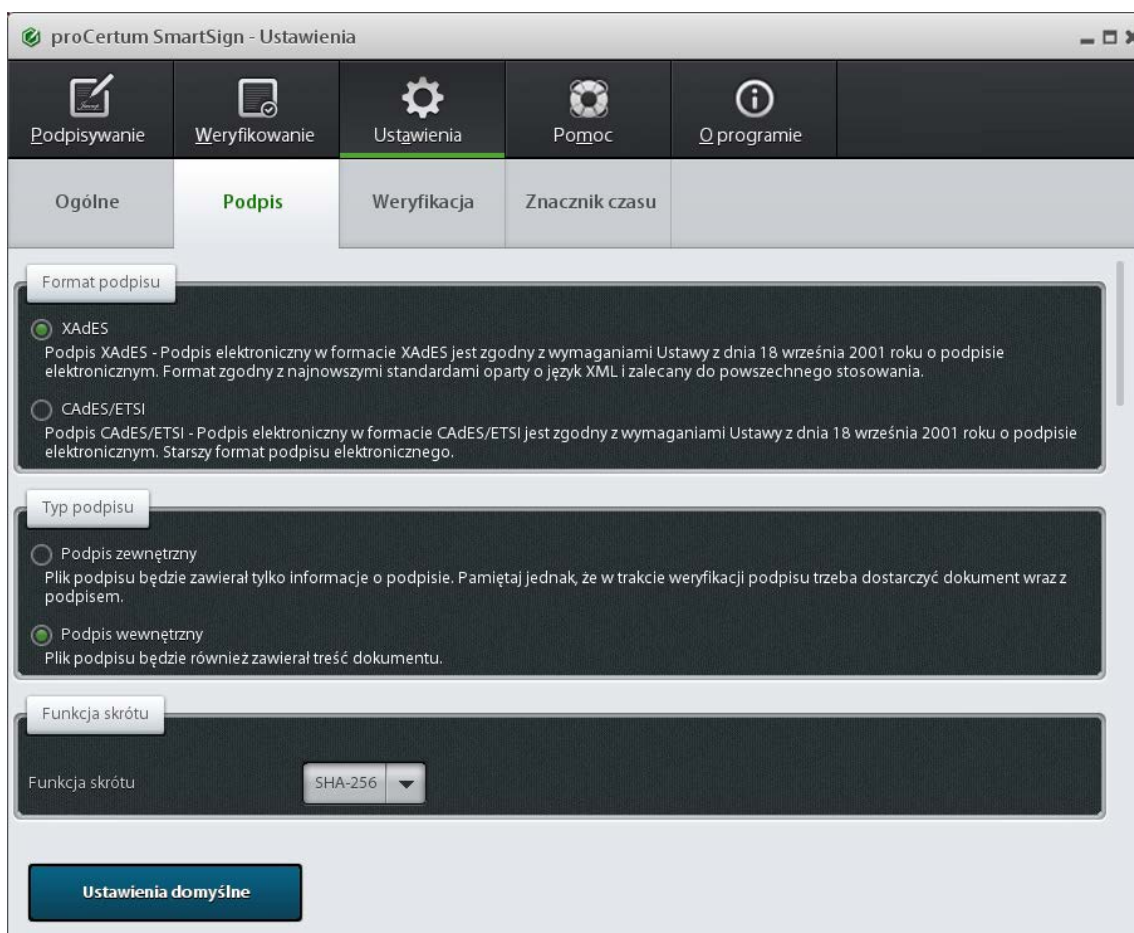


4. CERTUM

a. „proCertum CardManager” - instalacja certyfikatu w systemie operacyjnym



b. „proCertum SmartSign” - konfiguracja formatu podpisu



Archiwizacja

Kopiuj po podpisaniu

Po wygenerowaniu podpisu zostanie on skopiowany do wybranego katalogu wraz z podpisanym dokumentem, jeśli wygenerowano podpis zewnętrzny.

Wybierz

Twórz podkatalogi w formacie: RRRR.MM.DD

Domyślny certyfikat

Informacje:

Podmiot:

Wystawca:

Numer serijny:

Wybierz

Pokaż

Usuń

Dodatkowe opcje podpisu

Przed podpisem pytaj o powód podpisu

Twórz podpis specjalny PDF (PAdES), gdy podpisywany jest dokument PDF

Sprawdzaj ważność certyfikatu online przed rozpoczęciem podpisywania

Wyłącz obsługę czytników kart z wbudowaną klawiaturą (PINPAD) oraz klawiatur z wbudowanymi czytnikami kart

Wybierz rodzaj zobowiązania: Formalne zatwierdzenie (Proof of approval) ▼

Wariant podpisu: Nie dołączaj dodatkowych informacji (BES) ▼

Opcje konfiguracji znacznika czasu znajdują się w panelu: Znacznik czasu

Zaawansowane opcje podpisu ETSI/CAAdES

Ścieżka do pliku polityki podpisu:

Informacje o polityce podpisu:

Zaawansowane opcje podpisu PDF/PAdES

Ścieżka do pliku polityki podpisu:

Informacje o polityce podpisu:

Umieść graficzny symbol podpisu w dokumencie PDF

Plik symbolu:

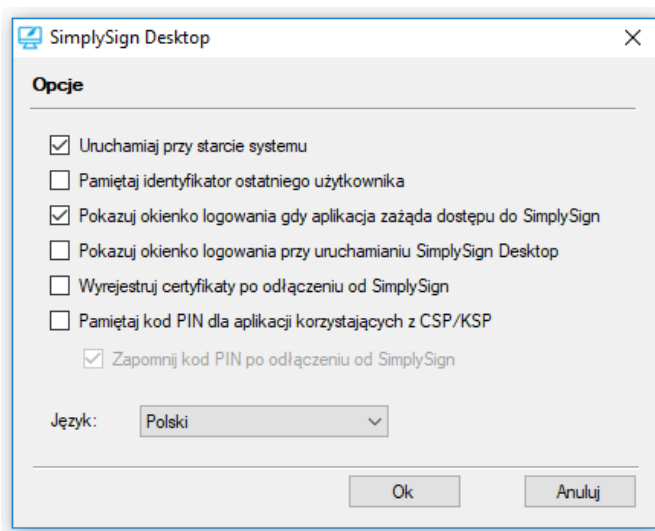
Lokalizacja podpisującego:

Zaawansowane opcje podpisu XAdES

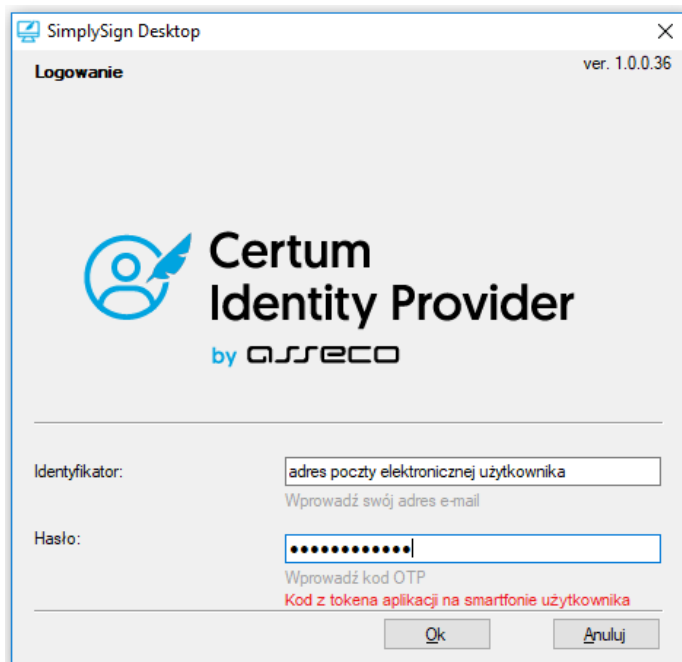
Twórz podpis dołączony (Enveloped), gdy podpisywany jest dokument XML podpisem wewnętrznym XAdES

Twórz podpis dołączony (Enveloped) w wersji standardowej

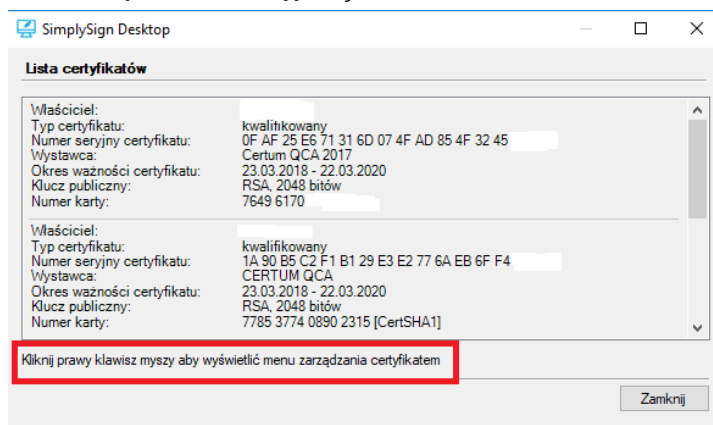
c. **SimplySign Desktop** (dostępnej z paska zadań, po kliknięciu prawym klawiszem myszki)
Konfiguracja aplikacji



Logowanie do aplikacji *SimplySign Desktop*

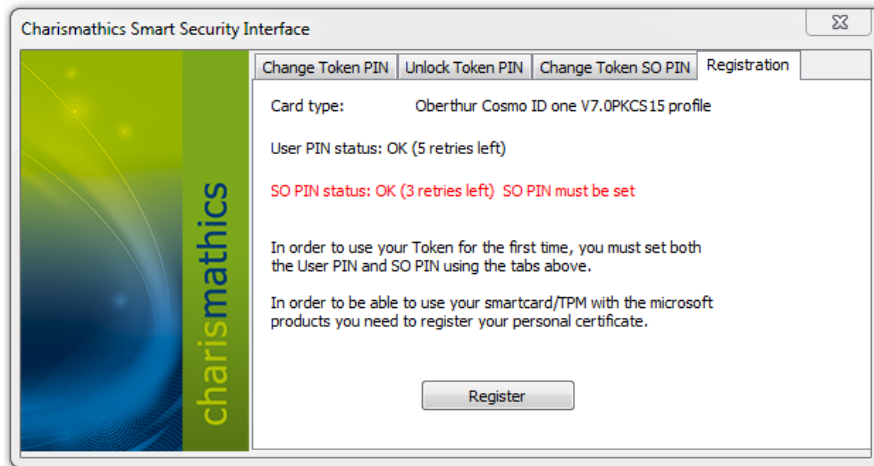


Lista dostępnych certyfikatów w aplikacji (przykład poniżej pokazuje listę obejmującą 2 certyfikaty, standardowo użytkownik na liście będzie miał 1 certyfikat)

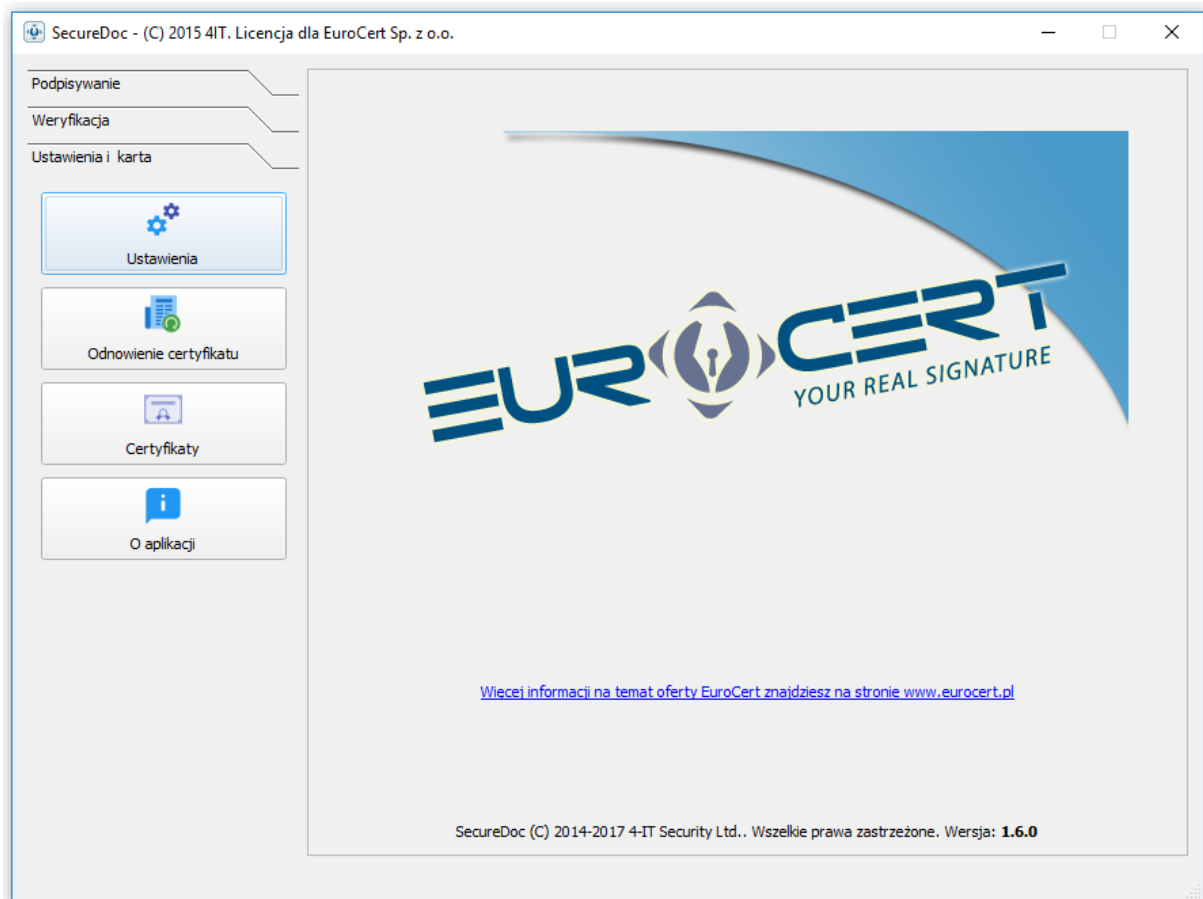


5. EuroCert SecureDoc

- a. „Charismathics Smart Security Interface” - instalacja certyfikatu w systemie operacyjnym



- b. „EuroCert SecureDoc” - konfiguracja formatu podpisu



Ustawienia aplikacji - SecureDoc

Ustawienia aplikacji

Podpisywanie Ogólne Certyfikat dostępowy Znacznik czasu Ustawienia se

Format podpisu

XAdES - BES
 XAdES-T (znacznik czasu)
 PKCS#7

Podpis XAdES - Podpis elektroniczny w formacie XAdES jest zgodny z wymaganiami Ustawy z dnia 18 września 2001 roku o podpisie elektronicznym

Typ podpisu

Podpis zewnętrzny
 Podpis wewnętrzny

Podpis wewnętrzny - zaawansowane

Dołączaj podpis do pliku - jeżeli plik XML (sygnatura jako element w pliku XML)

OK Anuluj

Ustawienia aplikacji - SecureDoc

Ustawienia aplikacji

Podpisywanie Ogólne Certyfikat dostępowy Znacznik czasu Ustawienia se

Wybierz certyfikat:

[Redacted] (Wydawca: Certum Digital Identification CA SHA2)

Szczegóły certyfikatu

Nazwa własna właściciela certyfikatu:
[Redacted]

Nazwa własna wydawcy certyfikatu:
Certum Digital Identification CA SHA2

Ważny od:
03.07.2017 12:34:18

Ważny do:
03.07.2018 12:34:18

Pokaż certyfikat Pobierz certyfikat Eurocert

OK Anuluj